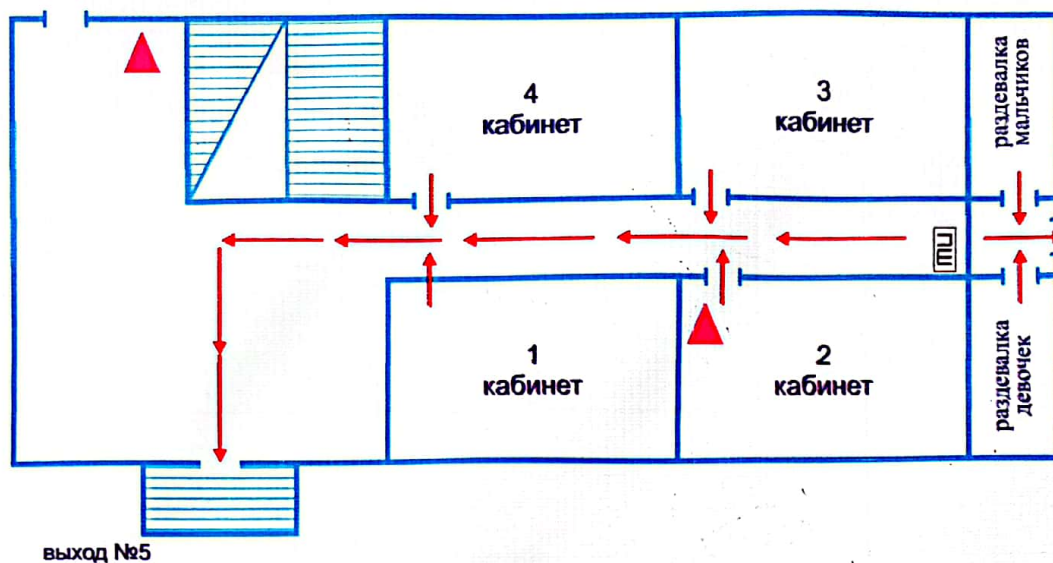
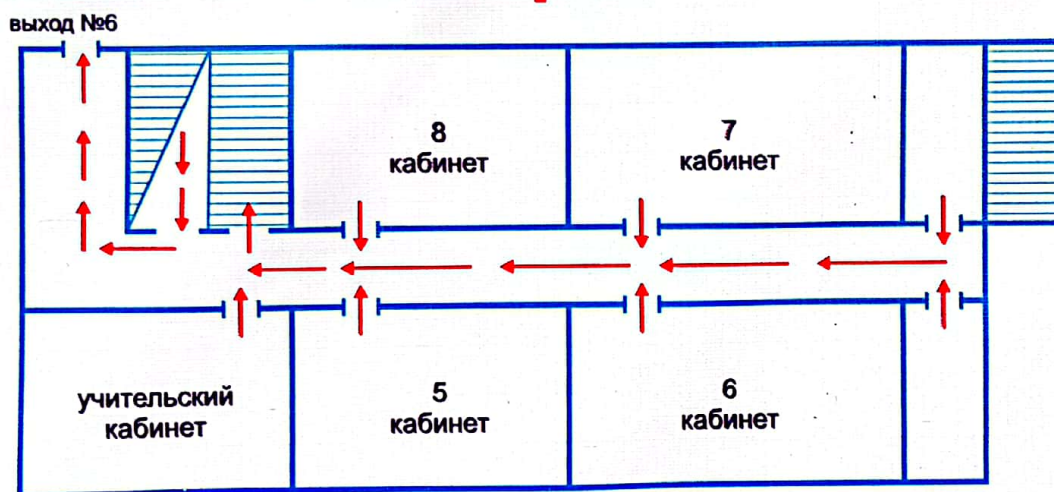


## ПЛАН ЭВАКУАЦИИ ИЗ I-ЭТАЖА



## ПЛАН ЭВАКУАЦИИ ИЗ II-ЭТАЖА



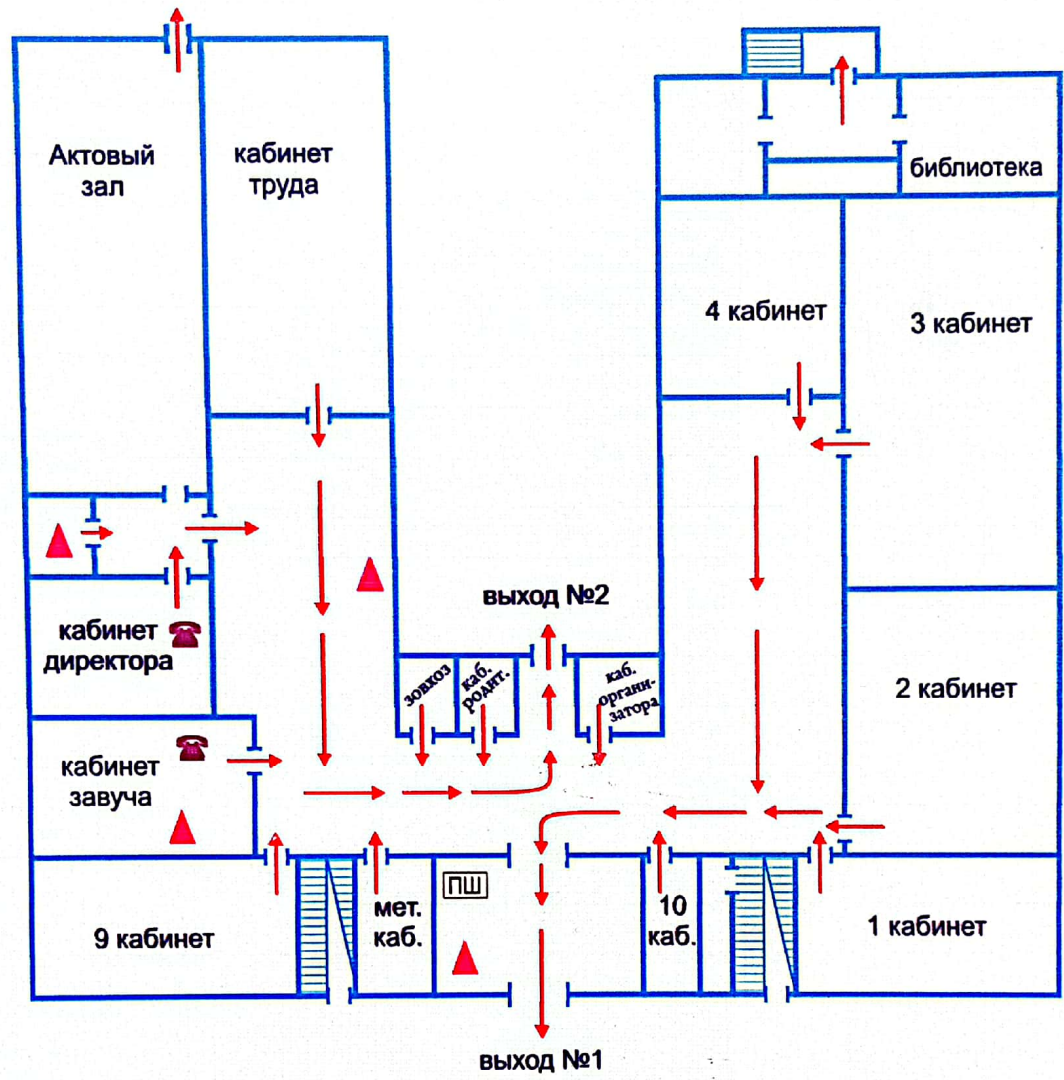
Условные обозначение:

← Основной путь    ПШ Пожарный щит    ▲ Огнетушитель

### ИНСТРУКЦИЯ ПОЖАРНОЙ БЕЗОПАСНОСТИ В СШ №8

1. Проходы и проезды не загромождать посторонними предметами.
2. Во время проведения ремонтных и других работ мебель из кабинетов выносить только на открытые площадки.
3. Категорически запрещается хранить в учебных классах и кабинетах легковоспламеняющиеся, огнеопасные и взрывоопасные предметы.
4. В классах и кабинетах, электровыключатели, розетки а также другие электроисточники должны быть установлены на токопроводящей основе и находится в исправном состоянии.
5. Запасные ключи от выездных ворот, классов и кабинетов должны находится в определенном месте и пронумерованы.
6. Категорически запрещается пользоваться самодельными электроотопительными и нагревательными приборами.
7. Запрещается использовать открытый огонь во время проведения ремонтных работ.
8. Пожарные щиты должны быть укомплектованы и использованы по прямому назначению.
9. При пожаре подать установленный сигнал и звонить в городскую пожарную команду по телефону 101, (МЧС).

# ПЛАН ЭВАКУАЦИИ ИЗ I - ЭТАЖА

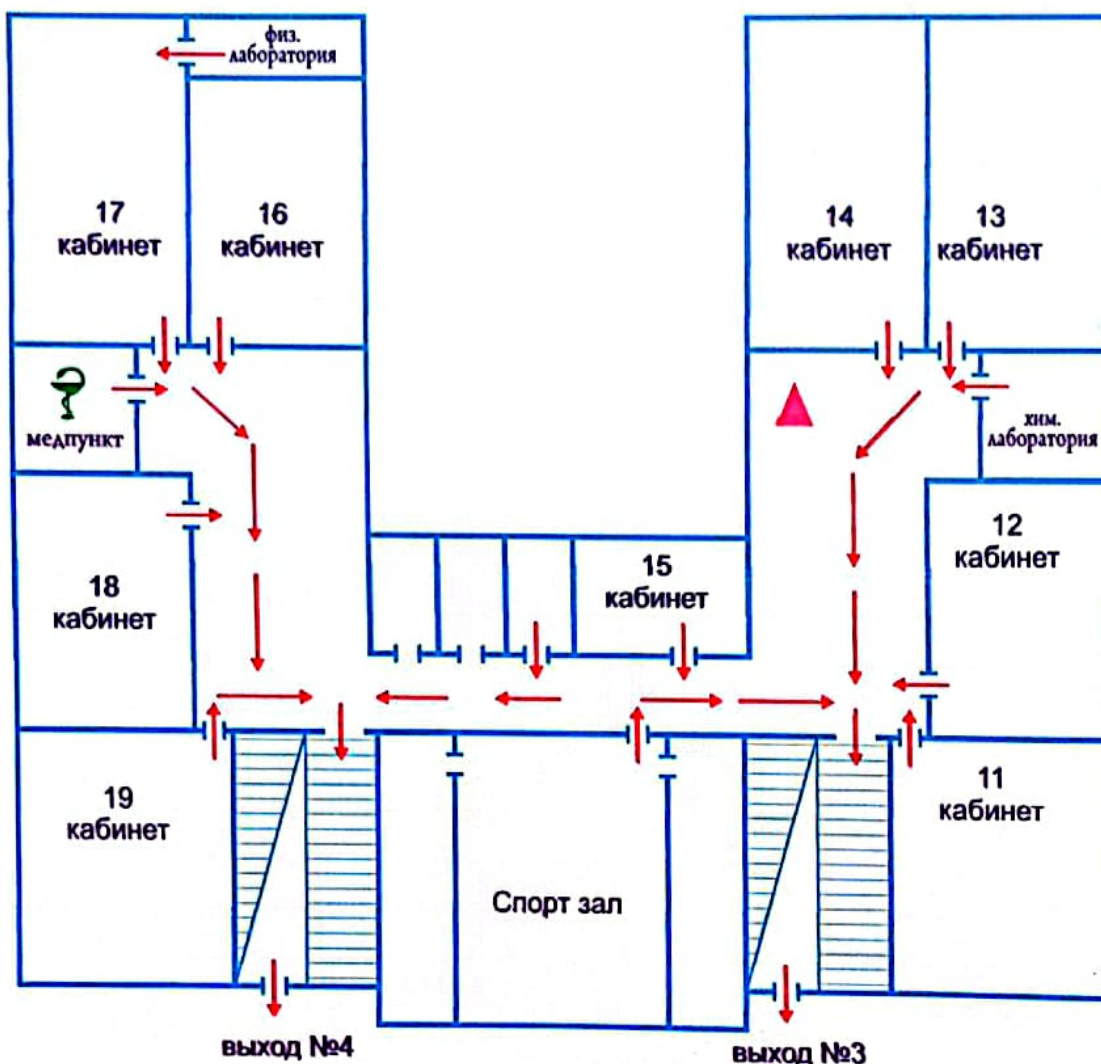


- Условные обозначение:**
- ← Основной путь
  - ☎ Телефон
  - ☎ Медпункт
  - ☐ ПШ Пожарный щит
  - ▲ Огнетушитель

## ИНСТРУКЦИЯ ПОЖАРНОЙ БЕЗОПАСНОСТИ В СШ №8

1. Проходы и проезды не загромождать посторонними предметами.
2. Во время проведения ремонтных и других работ мебель из кабинетов выносить только на открытые площадки.
3. Категорически запрещается хранить в учебных классах и кабинетах легковоспламеняющиеся, огнеопасные и взрывоопасные предметы.
4. В классах и кабинетах, электровыключатели, розетки а также другие электроисточники должны быть установлены на токопроводящей основе и находится в исправном состоянии.
5. Запасные ключи от выездных ворот, классов и кабинетов должны находится в определенном месте и пронумерованы.
6. Категорически запрещается пользоваться самодельными электроотопительными и нагревательными приборами.
7. Запрещается использовать открытый огонь во время проведения ремонтных работ.
8. Пожарные щиты должны быть укомплектованы и использованы по прямому предназначению.
9.                                  При пожаре подать установленный сигнал и звонить в городскую пожарную команду по телефону 101, (МЧС)         .

# ПЛАН ЭВАКУАЦИИ ИЗ II - ЭТАЖА



### Условные обозначение:

- Основной путь
- Пожарный шит
- Огнетушитель
- Телефон
- Медпункт

## ИНСТРУКЦИЯ ПОЖАРНОЙ БЕЗОПАСНОСТИ В СШ №8

1. Проходы и проезды не загромождать посторонними предметами.
2. Во время проведения ремонтных и других работ мебель из кабинетов выносить только на открытые площадки.
3. Категорически запрещается хранить в учебных классах и кабинетах легковоспламеняющиеся, огнеопасные и взрывоопасные предметы.
4. В классах и кабинетах, электровыключатели, розетки а также другие электронисточки должны быть установлены на токопроводящей основе и находится в исправном состоянии.
5. Запасные ключи от выездных ворот, классов и кабинетов должны находится в определенном месте и пронумерованы.
6. Категорически запрещается пользоваться самодельными электроотопительными и нагревательными приборами.
7. Запрещается использовать открытый огонь во время проведения ремонтных работ.
8. Пожарные щиты должны быть укомплектованы и использованы по прямому предназначению.
9. При пожаре подать установленный сигнал и звонить в городскую пожарную команду по телефону 101, (МЧС).